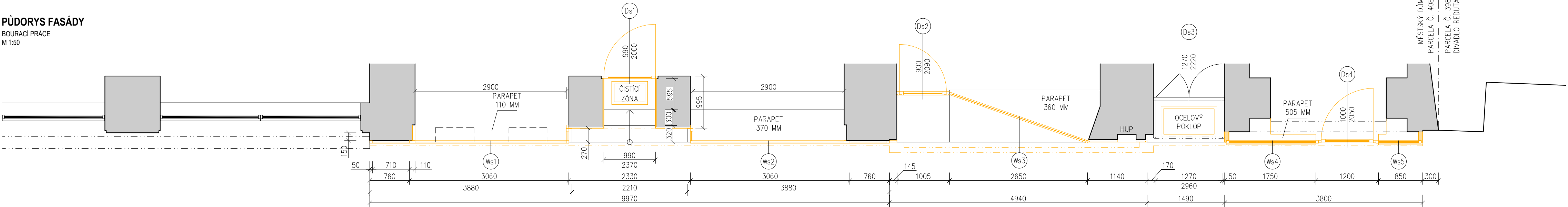


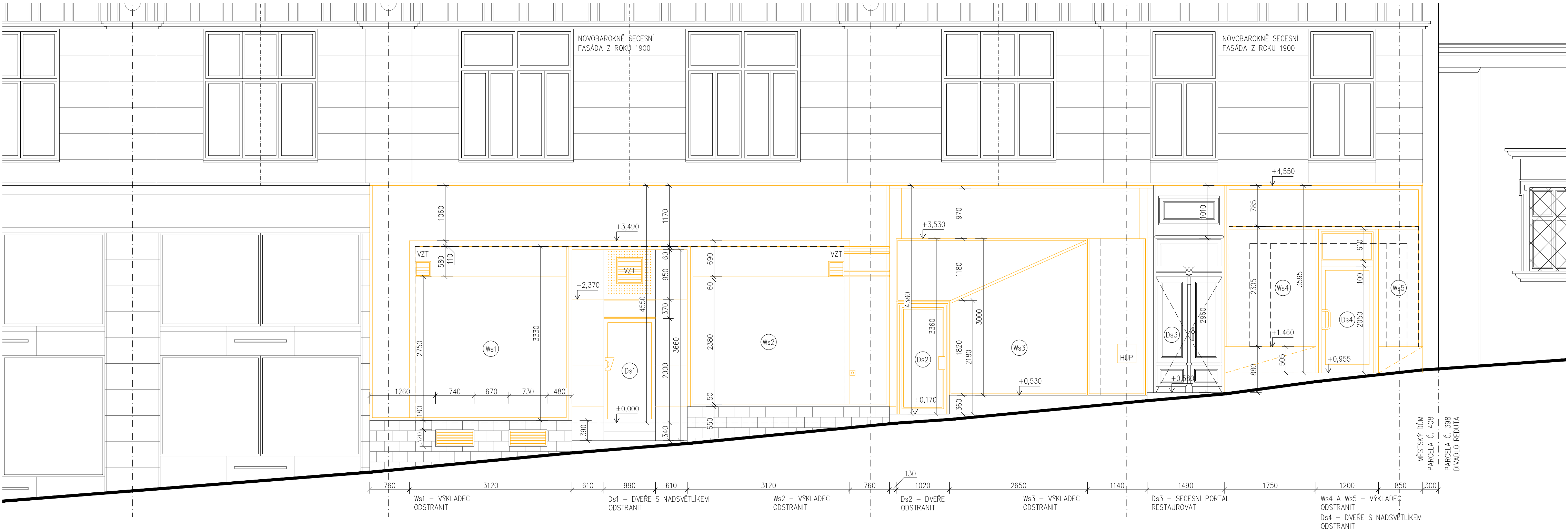
PŮDORYS FASÁDY
BOURACÍ PRÁCE
M 1:50



LEGENDA KONSTRUKCÍ

- STÁVAJÍCÍ KONSTRUKCE
(MIMO VSTUPNÍ HALU A FASÁDU NEZAMĚŘENO)
- BOURANÉ KONSTRUKCE

POHLED SEVERNÍ
BOURACÍ PRÁCE
M 1:50




POZNÁMKA

- REZNICTVÍ
- ODSTRANIT VÝKLADCE. NOVÉ VÝPLNĚ BUDOU ODPOVÍDAT PŮVODNÍMU TECHNICKÉMU PROVEDENÍ – OCELOVÉ RÁMY A ZASKLIVACÍ LÍŠTY. NOVÉ ČLENĚNÍ PLOCH SE BUDE BLÍŽIT STAVU Z ROKU 1936. STAVEBNÍ OTVORY ZAPRAVIT.
 - ODSTRANIT VSTUPNÍ DVEŘE VČETNĚ NADSVĚTLÍKU.
 - OBKLAD SOKLU ŘEZANÝM ČERNÝM OPAKNNÍM SKLEM ZACHOVAT. OČISTIT. V PŘÍPADĚ NUTNOSTI NAHRADIT STEJNÝM ZPŮSOBEM.
 - ODSTRANIT VEŠKERÉ VÝSTYKY VZT VČETNĚ OPLECHOVANÉ KRABICE NAD VSTUPEM.
 - ODSTRANIT OBKLAD Z ČERNÉHO OPAKNNÍHO SKLA MIROPAK KOLEM VSTUPU,V OSTĚNÍ DVEŘÍ A V HLAVNÍM RÁMU PORTÁLU. PODKLAD ZAPRAVIT.
 - ODSTRANIT VĚTRACÍ MŘÍŽKY V SOKLU.
 - ODSTRANIT OPLECHOVÁNÍ ŘÍMSY.
 - ODSTRANIT ČISTIČI ZÓNU VE VSTUPU VČETNĚ RÁMEČKU, ŽLAB STAVEBNĚ ZAPRAVIT.
 - SCHODIŠTĚ Z RŮŽOVÉHO TERACA BUDE REMODELOVÁNO ZAPRAVENÍM LOKÁLNÍCH VAD.
 - ODSTRANIT VNITŘNÍ DŘEVĚNÉ ROZŠÍŘOVACÍ PROFILY KOLEM OCELOVÝCH RÁMŮ OBŮ VÝKLADOČŮ

- VINÁRNA
- ODSTRANIT VŠECHNY VÝPLNĚ OTVORŮ VČETNĚ NADSVĚTLÍKU A OZNAČENÍ PROVOZOVNÝ, STAVEBNÍ OTVORY ZAPRAVIT.
 - ODSTRANIT PLECHOVÁ DVÍRKA HUP.
 - ODSTRANIT OPLECHOVÁNÍ ŘÍMSY.

- SECESNÍ PORTÁL
- ODSTRANIT OCELOVÝ POKLOP VENTILAČNÍ ŠACHTY A STAVEBNÍ OTVOR ZAPRAVIT.
 - ODSTRANIT ZVONKOVÉ TABLO.
 - VEŠKERÉ DŘEVĚNÉ PRVKY ZACHOVAT. DEMONTOVAT PRO POTŘEBY RESTAUROVÁNÍ.
 - ODSTRANIT OPLECHOVÁNÍ ŘÍMSY.

- KVĚTINÁŘSTVÍ
- ODSTRANIT VŠECHNY VÝPLNĚ OTVORŮ VČETNĚ NADSVĚTLÍKU A OZNAČENÍ PROVOZOVNÝ, STAVEBNÍ OTVORY ZAPRAVIT.
 - ODSTRANIT SLUNEČNÍ MARKÝŽU.
 - ODSTRANIT HALOGENOVÁ SVĚTLA Z FASÁDY.
 - ODSTRANIT OPLECHOVÁNÍ ŘÍMSY.
 - VYBOURAT PŘEDSAZENÉ PARAPETY A OSTĚNÍ VÝKLADOČŮ.

 ATELIER TECL s.r.o. GROHOVA 51 602 00 BRNO +420 544 212 348 www.ateliertecl.cz	0,000 = 000,000 m n. m. B.p.v.	
	ZODPOVĚDNÝ PROJEKTANT	ING. ARCH. LUKÁŠ TECL
	VEDOUČÍ PROJEKTU	ING. ARCH. LUKÁŠ TECL
	ARCHITEKT	ING. ARCH. LUKÁŠ TECL
	VYPRACOVAL	ING. ARCH. MARTIN DOLEŽEL
STAVEBNÍK:Statutární město Brno, městská část Brno-střed, Dominikánská 2, 601 69 Brno	KONTROLOVAL	ING. ARCH. LUKÁŠ TECL
	razítka a číslo paré	

DOKUMENTACE PRO PROVÁDĚNÍ STAVBY

NÁZEV A MÍSTO STAVBY

OPRAVA PARTERU DOMU A NAVAZUJÍCÍCH PROSTOR - KVĚTINÁŘSKÁ 2

Květinářská 405/2, 602 00 Brno-střed, p.č. 408, k.ú. Brno město

OBJEKT	FORMÁT
	DATUM 02/2017
	STUPEŇ DPS
	ZAK. ČÍSLO 2016042
	MĚŘÍTKO -
NÁZEV DOKUMENTU	ČÍSLO PŘÍLOHY

BOURACÍ PRÁCE - PŮDORYS A POHLED

D.1.1.03